

# marol marine

フルカラーコンパクトオートパイロット

## APz-200

小型プレジャーボート向け

### C-APz200

小型プレジャーボート向け高機能型

### MJ-APz200

大型プレジャーボート向け

### M-APz200

漁船・業務艇向け

### A-APz200



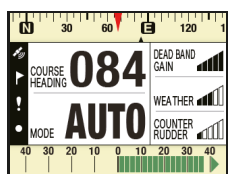


コンパクトサイズに3.5インチ  
カラー液晶ディスプレイを搭載。

プレジャーボートにちょうど良い  
使いやすさを追求した  
プレジャーオートパイロットの  
登場です。



実寸大



### カラー液晶ディスプレイ採用

3.5インチカラー液晶ディスプレイを採用。  
昼夜を問わない見やすさと、分かりやす  
い表示を実現しました。



### 使いやすい操作性

カラー液晶表示とダイヤル操作を組み  
合わせた新しい操作体系を採用。  
スイッチはバックライト付き。夜間も快  
適な操作が可能です。



### マルチステーション対応

操作部は最大3カ所まで増設可能。  
メインブリッジ、フライブリッジ、アフト  
デッキなど複数の場所から同じように操  
作することが可能です。



### AP-100完全互換

AP-100 (Dタイプ以降)からのアップグレード  
は表示部を入れ替えるだけ。制御部など  
をそのまま利用することも可能です。



### コンパクトなポンプユニット

手動操舵システムには狭いスペースでも  
設置可能な、制御部一体型DPU-800A  
ポンプユニット。他にも用途に合わせた  
ポンプユニットが選べます。



### 便利なりモートコントロール

コンパクトなりモコンでどこからでも操  
舵できます。エンジンリモコンなどとシス  
テムアップすればエンジンのリモコン化  
までOK!



### 確かなフィードバック

正確な針路保持には必須の追従発信器  
を標準装備。船外機艇にもスマートに  
取付出来る直動型も用意しています。



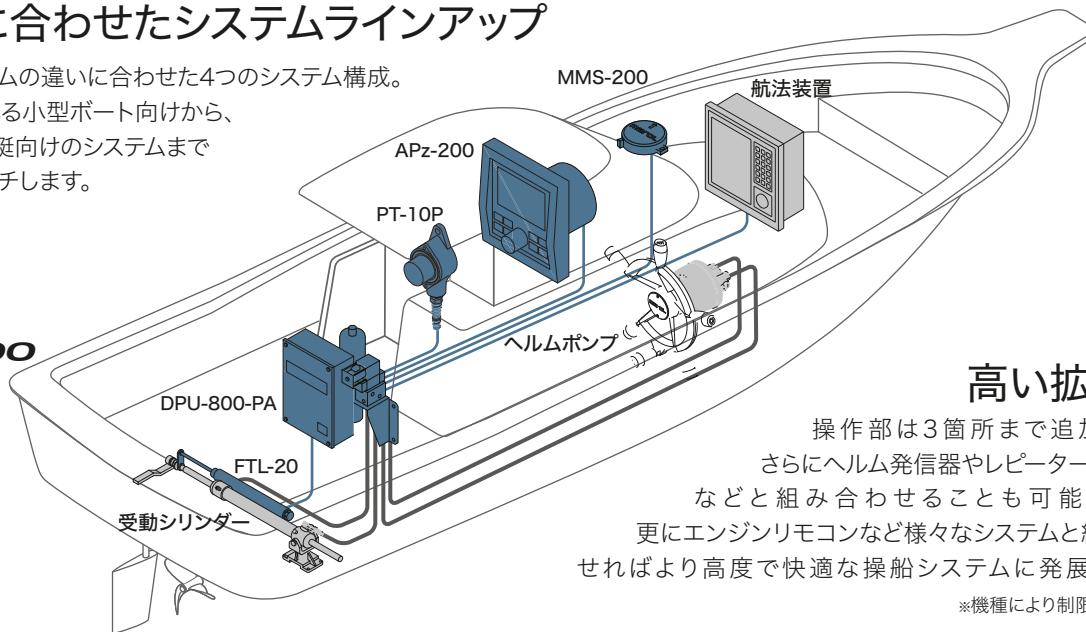
### 充実オプション

船首方位を表示するレピーターコンパ  
ス。指一本で操舵出来るヘルム発信器  
などのオプションも充実。

## ボートタイプに合わせたシステムラインアップ

ボートサイズや操舵システムの違いに合わせた4つのシステム構成。  
 パワーやスペースが限られる小型ボート向けから、  
 動力操舵を装備した大型艇向けのシステムまで  
 幅広いボートタイプにマッチします。

### C-APz200 システム系統図



### 高い拡張性

操作部は3箇所まで追加可能。  
 さらにヘルム発信器やレピーターコンパス  
 などと組み合わせることも可能です。\*  
 更にエンジンリモコンなど様々なシステムと組み合わ  
 せればより高度で快適な操舵システムに発展します。  
 \*機種により制限があります



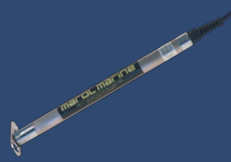
操作部  
APz-200



ポータブル発信器  
PT-10



方位センサー  
MMS-200



追従発信器  
FTL-20



DCポンプユニット  
DPU-800A



レピーターコンパス （オプション）  
RP-88N



制御部  
MTA-1000



DCモーター制御部  
CB-25-II



DCモーターポンプ  
HRP-04



追従発信器  
FT-10-2



電磁弁ユニット  
SPF-1SV



ヘルム発信器 （オプション）  
DTX-10

### 手動油圧操舵システム用（一体型） C-APz200

ポンプ部と制御部を一体化したDCポンプユニットを採用することで、小型プレジャーボートの限られたスペースに取り付け可能なシステム。  
 12V、24V仕様があります。

#### 主要構成機器

操作部	APz-200
ポータブル発信器	PT-10P
方位センサー	MMS-200
追従発信器	FTL-20
DCポンプユニット	DPU-800A

### 手動油圧操舵システム用（分離型） MJ-APz200

ポンプ部と制御部を分離したシステム。  
 柔軟な拡張性で多様な手動操舵艇に対応するオートパイロットです。

#### 主要構成機器

操作部	APz-200
ポータブル発信器	PT-10C
方位センサー	MMS-200
追従発信器	FT-10-2
制御部	MTA-1000
DCポンプユニット	DPU-800-PF
電磁弁ユニット	SPF-1SV

### 手動油圧操舵システム用（大トルク型） M-APz200

DCモーターポンプ駆動の電子操舵システム用オートパイロット。大トルクが必要な大型プレジャーボートに最適です。

#### 主要構成機器

操作部	APz-200
ポータブル発信器	PT-10C
方位センサー	MMS-200
追従発信器	FT-10-2
制御部	MTA-1000
DCモーターポンプ	HRP-04
DCモーター制御盤	CB-25-2
電磁弁ユニット	SPF-1SV

### 動力油圧操舵システム用 A-APz200

エンジン駆動ポンプユニットを装備した動力油圧操舵システムに対応したシステムです。

#### 主要構成機器

操作部	APz-200
ポータブル発信器	PT-10P
方位センサー	MMS-200
追従発信器	FT-10
制御部	MTA-1000
電磁弁ユニット	SPF-1SV

**+** 機能追加で  
更に魅力的に



**エンジンリモコン**  
 操舵に加え、クラッチとガバナーもリモコン操作化。リモコン1つで操舵可能になります。



**釣楽リモコン**  
 クラッチ操作をタイマー制御し、船釣り時の微妙な操舵を簡単にします。



**オートスラスター**  
 船首方位を自動制御。操船や船釣りの負担を軽減します。

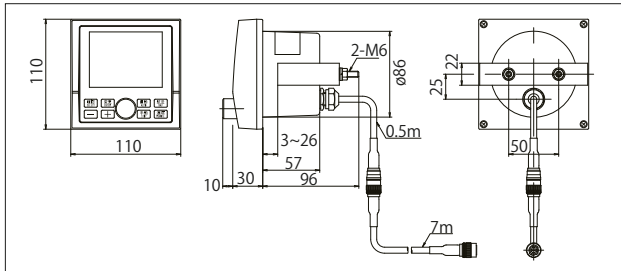
# フルカラーコンパクトオートパイロット APz-200

## 仕様

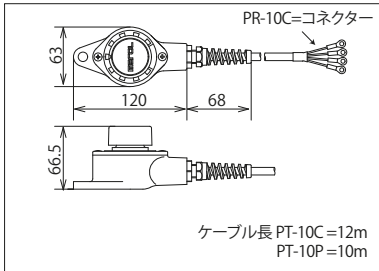
電源電圧	12V仕様	許容範囲10V~28V	アラーム	エラー発生時	機器の不調/故障時
	24V仕様	許容範囲10V~28V		方位ずれ(自動モード)	設定方位から 30° 以上ずれた場合
消費電力	12V仕様	5A以下	DCポンプユニット (DPU-800PA)	方位ずれ(航法モード)	設定方位から 30° 以上ずれた場合
	24V仕様	5A以下		コースずれ(航法モード)	設定コースから 0.4NM 以上ずれた場合
使用温度範囲	-10° ~ 60° C		ポータブル発信器	目的地到着	目的地に到達した場合 (航法信号による)
構造	防滴構造 (表示部)			舵作動範囲	±40°
操作部液晶/パネル	3.5インチ カラー液晶バックライト (調整可)		追従発信器	ストローク	0~230mm
不感帯調整	9段階調整可能 (1° きざみ)		方位センサー精度	水平時 ±3.0° (傾斜時 ±4.0°)	
舵角比調整	30段階調整可能 (0.1° きざみ)				
天候調整	9段階調整可能				
舵位置調整	0° ~ ±40° (中立/右端/左端)				
航法信号	NMEA0183				

## 外形図

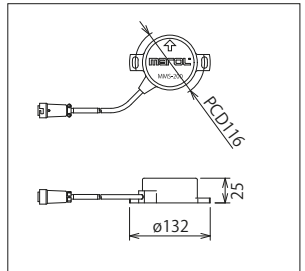
操作部 APz-200



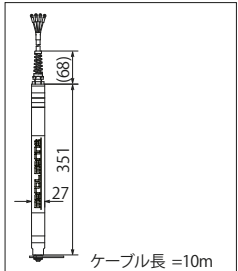
ポータブル発信器 PT-10P



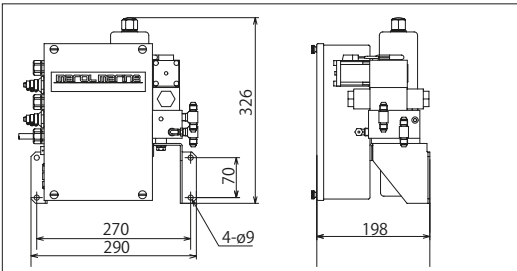
方位センサー MMS-200



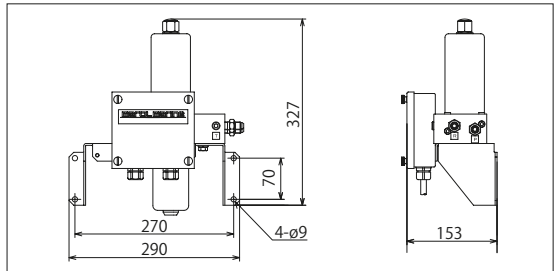
追従発信器 FTL-20



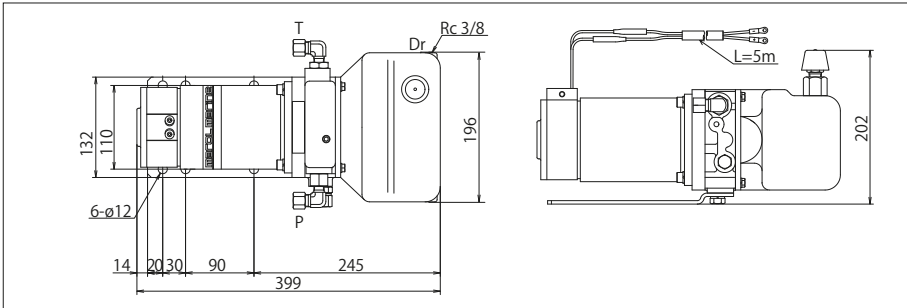
DCポンプユニット DPU-800-PA



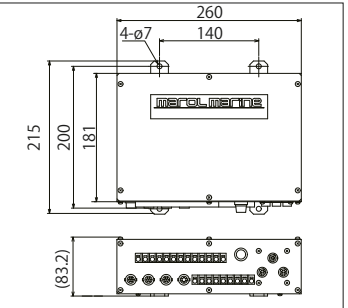
DCポンプユニット DPU-800-PF



DCモーターポンプ HRP-04



制御部 MTA-1000



### <<ご購入の前に>>

- 仕様及び外観は、技術改善等により予告なく変更する事がありますのでご了承下さい。
- 製品購入にあたっては、取り付け工事費、オプション、消費税等は別途請求させて頂きます。
- 印刷物と製品では多少色合いが異なる場合があります。あらかじめご了承下さい。
- 詳しくは販売店、または当社までご相談下さい。



安全に関する  
ご注意

ご使用前に「取扱説明書」をよくお読みになり、正しくお使い下さい。

**マロール株式会社**

BUREAU VERITAS MODE II  
製造工場認定 SMS.W.I./12020/A.0

本社・工場 〒653-0037 神戸市長田区大橋町2丁目1-34  
 東京営業所 〒101-0023 東京都千代田区神田松永町7番地3 ヤマリビル 402  
 札幌事務所 〒003-0834 札幌市白石区北郷四条2丁目9-15 第8北海マンション 502号  
 福岡営業所 〒815-0073 福岡市南区大池1丁目23-15 高崎ビル7号  
<http://www.marol.co.jp>

TEL (078) 611-2151・FAX (078) 641-2908  
 TEL (03) 3255-1688・FAX (03) 3255-1680  
 TEL (011) 879-5560・FAX (011) 879-5562  
 TEL (092) 551-3480・FAX (092) 552-8126



エコアクション21  
認証: 登録番号0000716

MC-0930-A-1-1